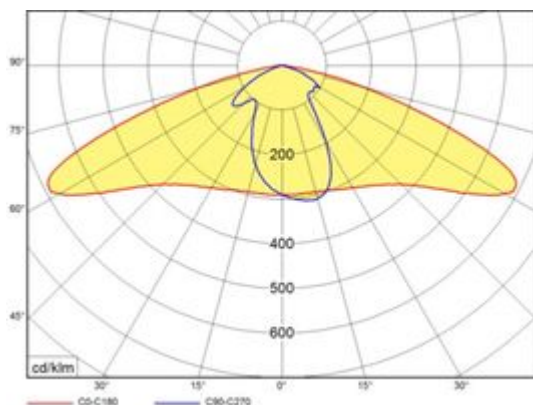
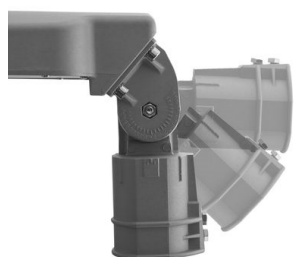




## STL 8000 Street LED

|  |  |  |                     |                     |                   |                 |  |                        |
|--|--|--|---------------------|---------------------|-------------------|-----------------|--|------------------------|
|  |  |  | <b>CCT</b><br>3000K | <b>CCT</b><br>5000K | <b>CRI</b><br>70+ | <b>IP</b><br>65 |  | <b>80000</b><br>L70B50 |
|--|--|--|---------------------|---------------------|-------------------|-----------------|--|------------------------|



Robust, högeffektiv gatljusarmatur konstruerad för Nordiskt vinterklimat.

### Användningsområden:

Vägbelysning för gång-/cykelvägar, elljusspår, villaområden, som parkbelysning, parkeringsplatser, mindre landsvägar med mera. Lämplig för stolphöjd mellan 6-8 meter med avstånd 15-40 meter beroende på ljuskraV, spridningslins och LED effekt.

### Teknisk Specifikation

LED armatur i modern design med optimerad kylning för maximal brinntid. Starkt, pulverlackerat aluminiumchassi. Asymmetrisk optik (gatljus) eller symmetrisk (P-platser). Armaturen levereras förkopplad med 3-poligt kontaktdon.

### Tekniska Data:

|                      |   |
|----------------------|---|
| Drivspänning:        | 120-277 VAC                             |
| Ljuskälla (LED):     | Citizen COB                             |
| Ljuseffektivitet:    | 136 lumen/watt                          |
| Systemeffekt:        | 61W                                     |
| Ljusflöde armatur:   | 7800 lumen ±10%                         |
| Färgtemperatur:      | Standard 5000K (dagsljus). Alt. 3000K   |
| Färgåtergivning:     | Ra 70-79                                |
| Livslängd (L70B50):  | 80.000 timmar. @ Ta +25°                |
| Drivdon:             | Helvar LC1x30-E-CC coated version       |
| Överspänningsskydd:  | 4kV i drivdonet.                        |
| Kapslingsklass:      | IP 65                                   |
| Vandalklass:         | IK 08                                   |
| Temperaturområde:    | -40°C till +50°C                        |
| Starttid:            | Omedelbart                              |
| Energiklass:         | A++                                     |
| Nettovikt:           | 5 kg                                    |
| Stolpfäste diameter: | 60 mm, justerbart vinkel -30° till +90° |
| Material / Kulör     | Aluminium / silvergrå                   |
| Garanti:             | 5 år.                                   |

Tillverkningsland: Tjeckien.

